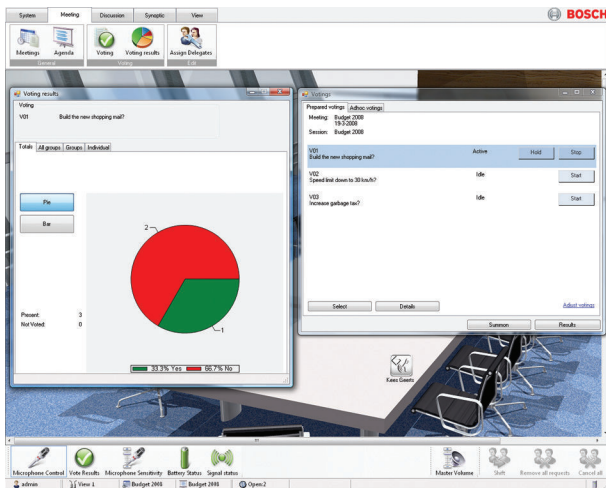


# DCN-SWPV 会议软件代表大会表决模块

www.boschsecurity.com.cn

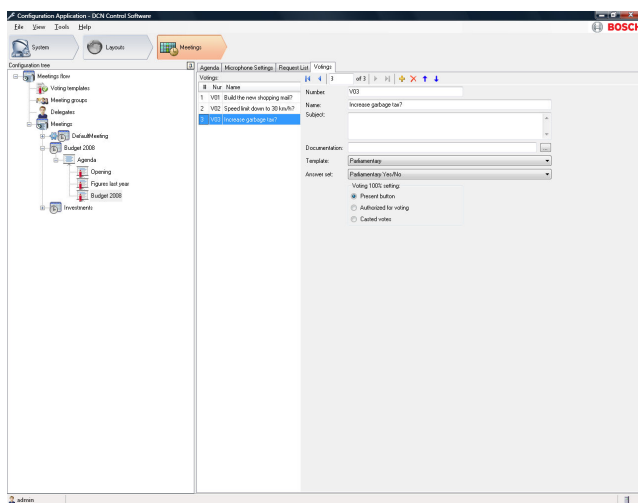


- ▶ 操作人员可以完全控制代表大会表决进程
- ▶ 众多的提案准备功能
- ▶ 输出表决结果至打印机
- ▶ 众多与表决相关的参数选项

DCN-SWPV 会议软件代表大会表决模块用于控制和准备代表大会表决。

表决的准备工作在配置应用程序中进行，表决过程则在操作员应用程序中进行并显示结果。

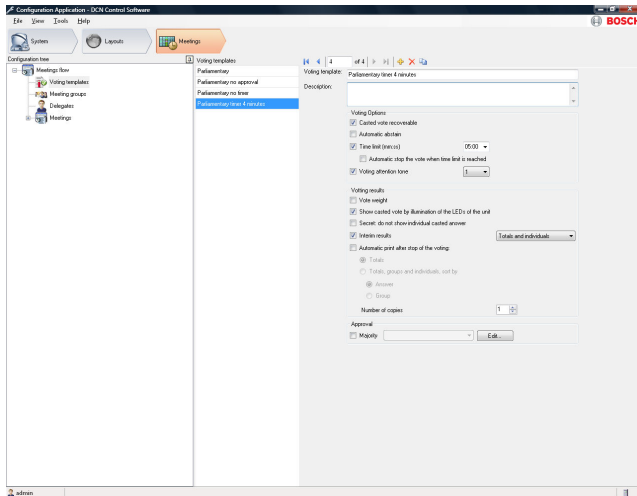
## 基本功能



**表决**  
 表决是各议程项目中的可选部分。表决可由多项提案或提议组成，每一项均可进行表决。  
 表决的准备工作通过两个步骤完成。首先必须定义模板。模板中包含一些常用设置，如自动打印、保密、需要达到的多数人数等等。其次是创建单个表决。此时，必须定义数量、名称主题、模板和答案组。另外，用户还可以定义文档链接，并通过操作员应用程序激活。本文档可用作特定表决的附加信息。

## 表决准备

**应用**  
 该软件提供多种功能，包括表决准备、指定与表决相关参数以及启动和控制表决。



表决模板

### 操作员

操作员从准备好的表决列表中选择所需的表决，然后启动表决；与会者可使用各自的装置进行表决。操作员可以完全控制表决过程，并且可以随时停止或暂停表决。此外，也可以启动之前从未准备过的表决（特殊表决）。

### 显示

软件程序能在 PC 屏幕上显示表决答案和最终结果。具备显示装置的可选代表机能够显示表决结果。另外，还可在完成表决后自动打印表决结果。

### 附件

数量	组件
1	授权代码

### 订购信息

#### DCN-SWPV 会议软件代表大会表决模块

用于配置和控制投票表决的新一代 DCN 网络会议系统软件代表大会投票表决模块。要与 DCN-SW 配合使用。要了解各个投票表决结果，您需要 DCN-SWDB。

订购号 **DCN-SWPV**

#### 软件附件

#### DCN-SWPV-E 会议软件代表大会投票表决电子代码

用于配置和控制投票表决的新一代 DCN 网络会议系统软件代表大会投票表决模块。要与 DCN-SW 配合使用。要了解各个投票表决结果您需要 DCN-SWDB，电子授权代码。

订购号 **DCN-SWPV-E**

厂商:

中国大陆联络方式:  
上海  
中国上海长宁区虹桥临空经济园区  
福泉北路 333 号  
邮编: 200335  
电话: +86 21 22181111  
传真: +86 21 22182388  
www.boschsecurity.com.cn

中国香港联络方式:  
香港  
香港 沙田安心街 11 号 5 楼  
华顺广场 506-509 室  
电话: +852 2635 2815  
传真: +852 2648 7986  
www.boschsecurity.com.cn