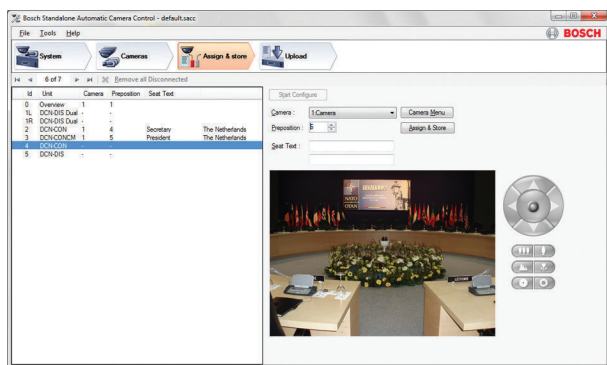


DCN-SWSACC 独立自动摄像机控制软件

www.boschsecurity.com.cn



- ▶ 屏显摇摄、俯仰和变焦 (PTZ) 控制
- ▶ 支持 Windows 7
- ▶ 适用于 DCN 新一代会议系统和 DCN 无线讨论系统
- ▶ 打印配置设置
- ▶ 屏显帮助功能

适用于 DCN 会议系统的 DCN-SWSACC 独立自动摄像机控制软件可以与 Bosch Allegiant 或 Autodome 配合使用。它可以选择要激活的固定式或移动式摄像机，从而显示当前正在发言的会议人员。

基本功能

在 DCN 会议系统设备上激活主席或代表话筒时，系统会随即激活分配给此位置的摄像机。如果没有激活任何话筒，则系统自动选择全景摄像机。图像可以显示在投影仪或其他屏幕上，并在必要时显示有关当前发言者的信息（例如代表身份）。系统操作人员配备专用的屏幕，还可用于显示当前激活摄像机的信息。该系统扩大了会议应用领域的范围。DCN-SWSACC 软件在一台临时连接的 PC 上运行，用于配置新一代 DCN 会议系统或 DCN 无线会议系统以及 Bosch Allegiant 或 Autodome。

通过这台 PC，用户可以使用屏幕上的摇摄、俯仰和变焦控件来定义摄像机的位置，并将它们作为预置位存储在 Autodome 摄像机中。同时，代表位置将与摄像机的预置位关联起来。

当所有代表位置都与摄像机的预置位关联后，用户需要将配置文件上传至 DCN 会议系统，以便配置文件永久存储在 CCU 中。

配置文件可打印，也可存储在临时 PC 中以备将来使用。当需要帮助或更多信息时，可以通过软件激活屏显帮助。完成配置后，即可断开 PC 连接，然后将 Bosch Allegiant 或 Autodome 直接连接至 DCN 会议系统。

技术规格

电气

支持的 DCN 摄像机系统	新一代 DCN 会议系统 2.68 或更高版本
	DCN 无线会议系统 2.68 或更高版本
支持的操作系统	Windows 7 Home Premium (32 和 64 位) 或更高版本。
	Windows Vista Home Premium (32 和 64 位) 或更高版本。
PC 要求	双核处理器 (2.66 GHz) 和 2 GB 内部内存。
	至少一个串行端口 (2 个串行端口更佳)。
	当使用没有串行端口的 PC 时，需要一个或两个单独的“USB 至串行端口”转换器。

机械指标

尺寸 (高 x 宽 x 厚)	240 x 180 x 46 毫米
重量	0.375 千克

订购信息

DCN-SWSACC 独立自动摄像机控制软件
DCN-SWSACC 独立自动摄像机控制软件。将 DCN 网络会议系统与 Bosch Allegiant 或 Autodome 相连接
订购号 **DCN-SWSACC**

厂商:

中国大陆联络方式:
上海
中国上海长宁区虹桥临空经济园区
福泉北路 333 号
邮编: 200335
电话: +86 21 22181111
传真: +86 21 22182388
www.boschsecurity.com.cn

中国香港联络方式:
香港
香港 沙田安心街 11 号 5 楼
华顺广场 506-509 室
电话: +852 2635 2815
传真: +852 2648 7986
www.boschsecurity.com.cn